

2024년 경상북도육아종합지원센터 이용자 만족도 조사 분석결과

[부모용-참여인원: 506명]

1. 귀하의 성별은 무엇입니까?

(단위: 명,%)

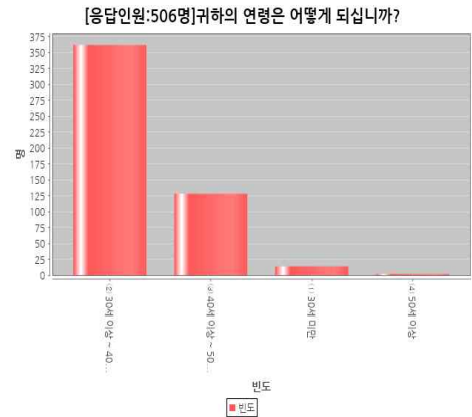
구분	빈도	비율	순위
② 여	434	85.8	1
① 남	72	14.2	2
합계	506	100.0	2



2. 귀하의 연령은 어떻게 되십니까?

(단위: 명,%)

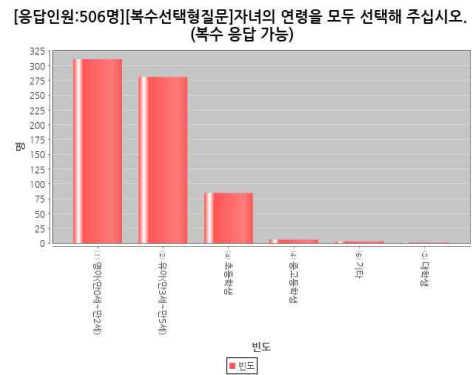
구분	빈도	비율	순위
② 30세 이상 ~ 40세 미만	362	71.5	1
③ 40세 이상 ~ 50세 미만	128	25.3	2
① 30세 미만	14	2.8	3
④ 50세 이상	2	0.4	4
합계	506	100.0	4



3. 자녀의 연령을 모두 선택해 주십시오. (복수 응답 가능)

(단위: 명,%)

구분	빈도	비율	순위
① 영아(만0세~만2세)	311	45.3	1
② 유아(만3세~만5세)	281	40.9	2
③ 초등학생	85	12.4	3
④ 중고등학생	6	0.9	4
⑥ 기타	3	0.4	5
⑤ 대학생	1	0.1	6
합계	687	100.0	6

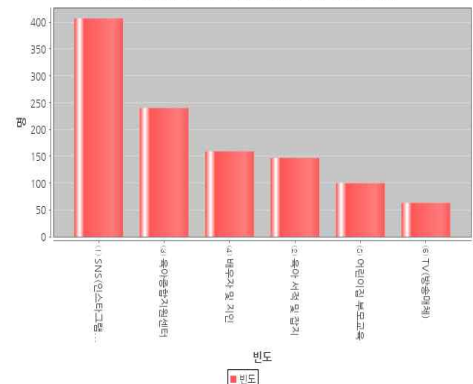


4. 귀하가 자녀에 대한 양육(육아) 정보를 주로 취득하는 곳은 어디입니까? (복수응답 가능)

(단위: 명,%)

구분	빈도	비율	순위
① SNS(인스타그램, 블로그, 카페 등)	407	36.5	1
③ 육아종합지원센터	240	21.5	2
④ 배우자 및 지인	159	14.2	3
② 육아 서적 및 잡지	147	13.2	4
⑤ 어린이집 부모교육	100	9.0	5
⑥ TV(방송매체)	63	5.6	6
합계	1116	100.0	6

[응답인원:506명][복수선택형질문]귀하가 자녀에 대한 양육(육아) 정보를 주로 취득하는 곳은 어디입니까? (복수응답 가능)

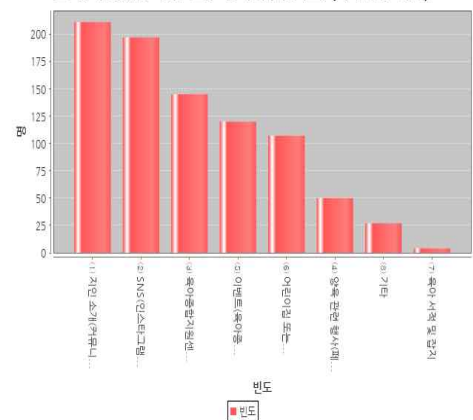


5. 귀하는 육아종합지원센터를 어떤 경로로 알게 되었습니까? 모두 선택해주십시오. (복수응답 가능)

(단위: 명,%)

구분	빈도	비율	순위
① 지인 소개(커뮤니티, 소모임 등)	211	24.5	1
② SNS(인스타그램, 블로그, 카페 등)	197	22.9	2
③ 육아종합지원센터 부모교육 참여	145	16.8	3
⑤ 이벤트(육아종합지원센터 주최)	120	13.9	4
⑥ 어린이집 또는 유치원 부모교육 참여	107	12.4	5
④ 양육 관련 행사(페어, 포럼 등)	50	5.8	6
⑧ 기타	27	3.1	7
⑦ 육아 서적 및 잡지	4	0.5	8
합계	861	100.0	8

[응답인원:506명][복수선택형질문]귀하는 육아종합지원센터를 어떤 경로로 알게 되었습니까? 모두 선택해주십시오. (복수응답 가능)

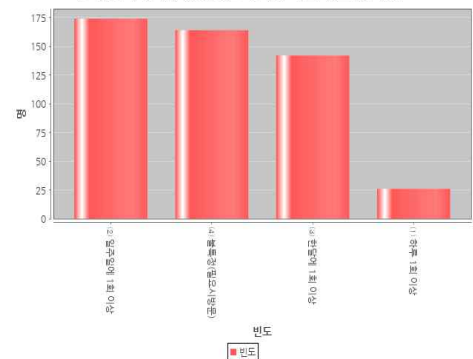


6. [홈페이지 이용에 대한 설문입니다.] 귀하가 육아종합지원센터 홈페이지를 방문하는 주기는 어느 정도입니까?

(단위: 명,%)

구분	빈도	비율	순위
② 일주일에 1회 이상	174	34.4	1
④ 불특정(필요시방문)	164	32.4	2
③ 한달에 1회 이상	142	28.1	3
① 하루 1회 이상	26	5.1	4
합계	506	100.0	4

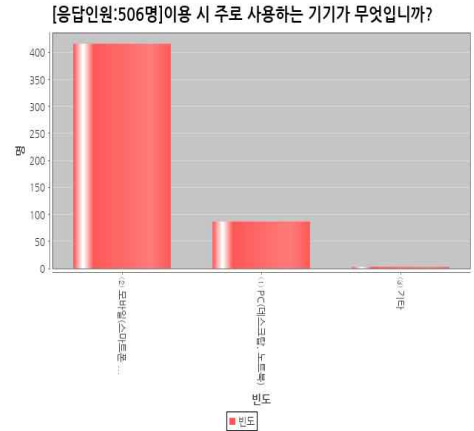
[응답인원:506명][홈페이지 이용에 대한 설문입니다.] 귀하가 육아종합지원센터 홈페이지를 방문하는 주기는 어느 정도입니까?



7. 이용 시 주로 사용하는 기기가 무엇입니까?

(단위: 명,%)

구분	빈도	비율	순위
② 모바일(스마트폰 또는 태블릿)	416	82.2	1
① PC(데스크탑, 노트북)	87	17.2	2
③ 기타	3	0.6	3
합계	506	100.0	3



8. 육아종합지원센터 홈페이지 서비스에 대해 전반적으로 만족하십니까?

구분	빈도	비율	항목별환산점수
① 매우 만족	240	47.4	100
② 만족	168	33.2	75
③ 보통	86	17.0	50
④ 불만족	12	2.4	25
합계	506	100.0	0
환산점수	81	0.0	0

[응답인원:506명]육아종합지원센터 홈페이지 서비스에 대해 전반적으로 만족하십니까?

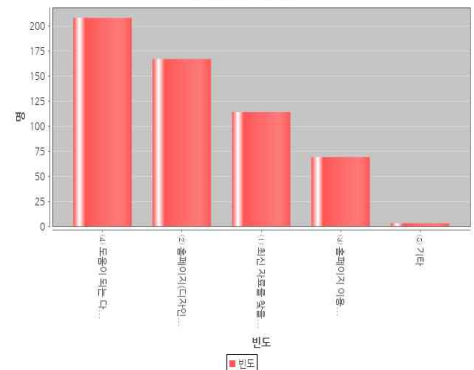


8-1. 만족하였다면 그 이유는 무엇입니까? (복수응답 가능)

(단위: 명,%)

구분	빈도	비율	순위
④ 도움이 되는 다양한 정보가 탑재되어 있다	208	37.1	1
② 홈페이지(디자인, 구성, 기능 등)가 이용하기 쉽게 구성되어 있다	167	29.8	2
① 최신 자료를 찾을 수 있다	114	20.3	3
③ 홈페이지 이용 속도가 빠르다	69	12.3	4
⑤ 기타	3	0.5	5
합계	561	100.0	5

[응답인원:408명][복수선택형질문]만족하였다면 그 이유는 무엇입니까? (복수응답 가능)

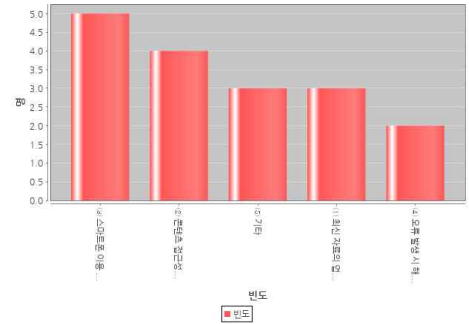


8-2. 만족하지 못하였다면 그 이유는 무엇입니까? (복수응답 가능)

(단위: 명,%)

구분	빈도	비율	순위
③ 스마트폰 이용 시 불편하다	5	29.4	1
② 콘텐츠 접근성(디자인, 구성, 기능 등)이 불편하다	4	23.5	2
⑤ 기타	3	17.6	3
① 최신 자료의 업데이트가 부족하다	3	17.6	3
④ 오류 발생 시 해결이 느리다	2	11.8	5
합계	17	100.0	5

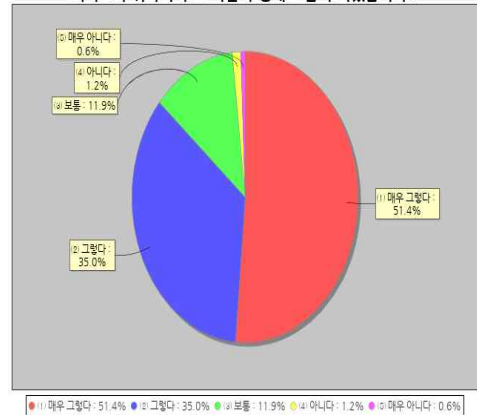
[응답인원:12명][복수선택형질문]만족하지 못하였다면 그 이유는 무엇입니까? (복수응답 가능)



9. 육아종합지원센터 홈페이지에서 제공하는 가정양육 지원 서비스가 귀하의 부모 역할 수행에 도움이 되었습니까?

구분	빈도	비율	항목별환산점수
① 매우 그렇다	260	51.4	100
② 그렇다	177	35.0	75
③ 보통	60	11.9	50
④ 아니다	6	1.2	25
⑤ 매우 아니다	3	0.6	0
합계	506	100.0	0
환산점수	84	0.0	0

[응답인원:506명]육아종합지원센터 홈페이지에서 제공하는 가정양육 지원 서비스가 귀하의 부모 역할 수행에 도움이 되었습니까?

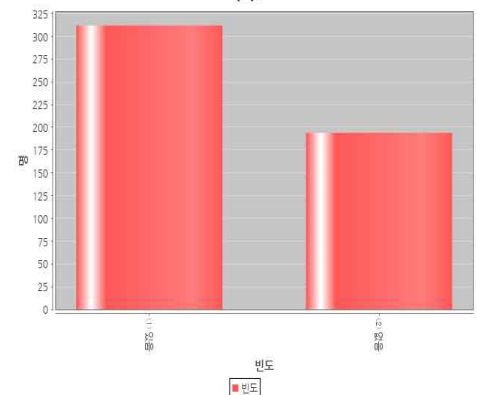


10. 귀하는 육아종합지원센터의 부모교육에 참여한 적이 있습니까?

(단위: 명,%)

구분	빈도	비율	순위
① 있음	312	61.7	1
② 없음	194	38.3	2
합계	506	100.0	2

[응답인원:506명]귀하는 육아종합지원센터의 부모교육에 참여한 적이 있습니까?

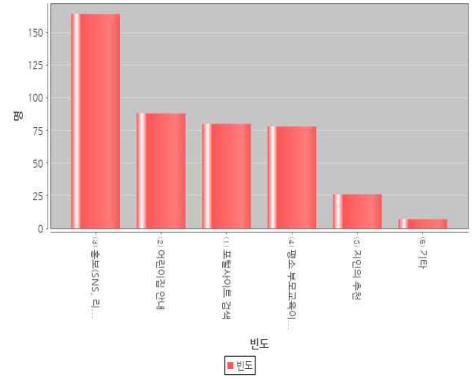


10-1. 부모교육을 알게 된 경로는 무엇입니까 (복수응답 가능)

(단위: 명,%)

구분	빈도	비율	순위
③ 홍보(SNS, 리플렛 등)	164	37.0	1
② 어린이집 안내	88	19.9	2
① 포털사이트 검색	80	18.1	3
④ 평소 부모교육이 필요하다고 생각해서	78	17.6	4
⑤ 지인의 추천	26	5.9	5
⑥ 기타	7	1.6	6
합계	443	100.0	6

[응답인원:312명][복수선택형질문]부모교육을 알게 된 경로는 무엇입니까 (복수응답 가능)

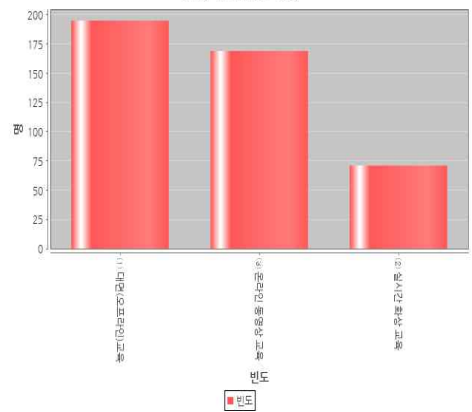


10-2. 어떤 형태의 부모교육에 참여하였습니까?(복수응답 가능)

(단위: 명,%)

구분	빈도	비율	순위
① 대면(오프라인)교육	195	44.8	1
③ 온라인 동영상 교육	169	38.9	2
② 실시간 화상 교육	71	16.3	3
합계	435	100.0	3

[응답인원:312명][복수선택형질문]어떤 형태의 부모교육에 참여하였습니까?(복수응답 가능)

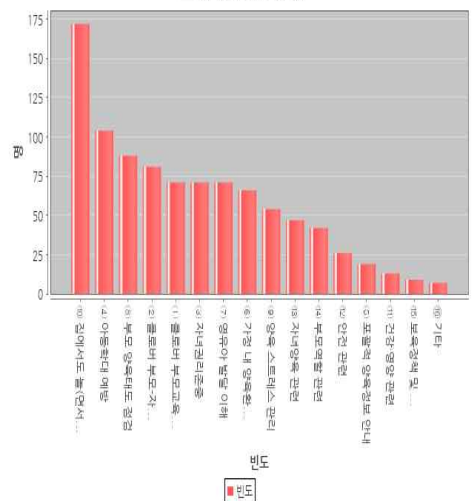


10-3. 참여한 부모교육을 모두 선택해 주십시오. (복수응답 가능)

(단위: 명,%)

구분	빈도	비율	순위
⑩ 집에서 놀(면서) 자(란다)	172	18.3	1
④ 아동학대 예방	104	11.1	2
⑧ 부모 양육태도 점검	88	9.4	3
② 클로버 부모-자녀 체험활동	81	8.6	4
① 클로버 부모교육(부모대상)	71	7.5	5
③ 자녀권리존중	71	7.5	5
⑦ 영유아 발달 이해	71	7.5	5
⑥ 가정 내 양육환경 점검	66	7.0	8
⑨ 양육 스트레스 관리	54	5.7	9
⑬ 자녀양육 관련	47	5.0	10
⑭ 부모역할 관련	42	4.5	11
⑫ 안전 관련	26	2.8	12
⑤ 포괄적 양육정보 안내	19	2.0	13
⑪ 건강·영양 관련	13	1.4	14
⑮ 보육정책 및 어린이집 관련	9	1.0	15
⑯ 기타	7	0.7	16
합계	941	100.0	16

[응답인원:312명][복수선택형질문]참여한 부모교육을 모두 선택해 주십시오. (복수응답 가능)



10-4. 참여한 부모교육에 대해 만족하십니까?

구분	빈도	비율	항목별 환산점수
① 매우 만족	217	69.6	100
② 만족	80	25.6	75
③ 보통	14	4.5	50
④ 불만족	1	0.3	25
합계	312	100.0	0
환산점수	91	0.0	0

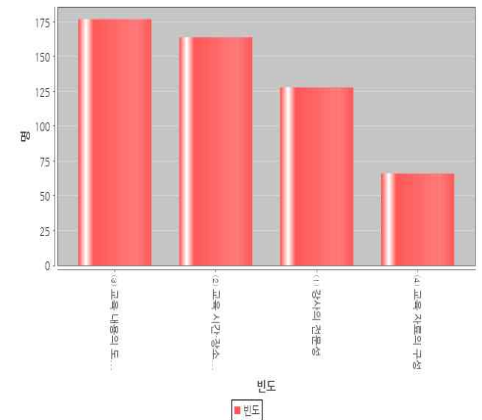


10-5. 부모교육이 만족스러웠다면 그 이유는 무엇입니까? (복수응답 가능)

(단위: 명,%)

구분	빈도	비율	순위
③ 교육 내용의 도움 정도	177	33.1	1
② 교육 시간·장소의 편의성	164	30.7	2
① 강사의 전문성	128	23.9	3
④ 교육 자료의 구성	66	12.3	4
합계	535	100.0	4

[응답인원:297명][복수선택형질문] 부모교육이 만족스러웠다면 그 이유는 무엇입니까? (복수응답 가능)

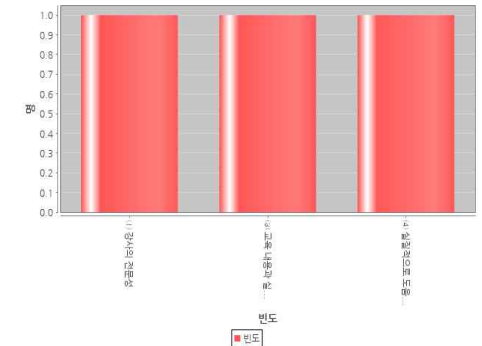


10-6. 부모교육이 만족스럽지 못하였다면 그 이유는 무엇입니까? (복수응답 가능)

(단위: 명,%)

구분	빈도	비율	순위
① 강사의 전문성	1	33.3	1
③ 교육 내용과 실제 적용의 차이	1	33.3	1
④ 실질적으로 도움이 되는 교육내용 필요	1	33.3	1
합계	3	100.0	1

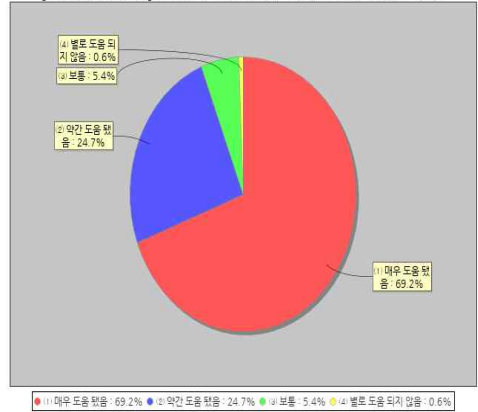
[응답인원:1명][복수선택형질문] 부모교육이 만족스럽지 못하였다면 그 이유는 무엇입니까? (복수응답 가능)



10-7. 참여한 부모교육이 양육에 도움이 되었습니까?

구분	빈도	비율	항목별환산점수
① 매우 도움 됨	216	69.2	100
② 약간 도움 됨	77	24.7	75
③ 보통	17	5.4	50
④ 별로 도움 되지 않음	2	0.6	25
합계	312	100.0	0
환산점수	91	0.0	0

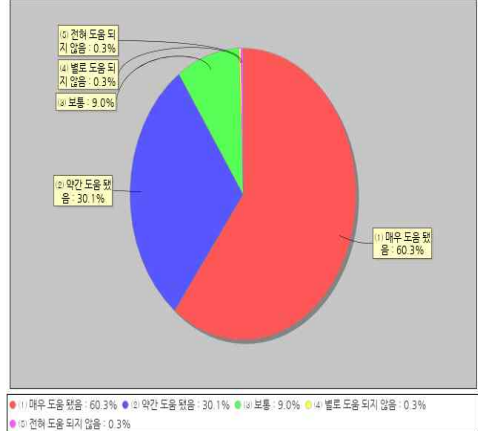
[응답인원:312명]참여한 부모교육이 양육에 도움이 되었습니까?



10-8. 참여한 부모교육이 육아고민 해소에 도움이 되었습니까?

구분	빈도	비율	항목별환산점수
① 매우 도움 됨	188	60.3	100
② 약간 도움 됨	94	30.1	75
③ 보통	28	9.0	50
④ 별로 도움 되지 않음	1	0.3	25
⑤ 전혀 도움 되지 않음	1	0.3	0
합계	312	100.0	0
환산점수	87	0.0	0

[응답인원:312명]참여한 부모교육이 육아고민 해소에 도움이 되었습니까?

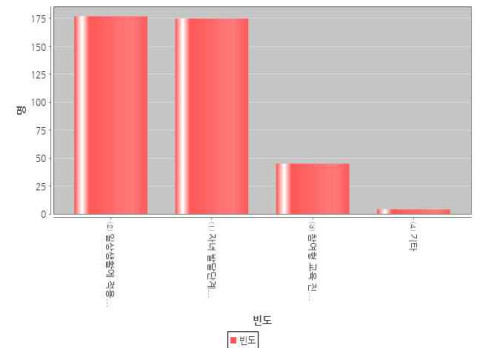


10-9. 부모교육이 도움이 되었다면 그 이유는 무엇입니까?(복수응답 가능)

(단위: 명,%)

구분	빈도	비율	순위
② 일상생활에 적용하기 쉬운 실질적인 내용	177	44.1	1
① 자녀 발달단계에 맞는 내용	175	43.6	2
③ 참여형 교육 진행 방식	45	11.2	3
④ 기타	4	1.0	4
합계	401	100.0	4

[응답인원:282명][복수선택형질문]부모교육이 도움이 되었다면 그 이유는 무엇입니까?(복수응답 가능)

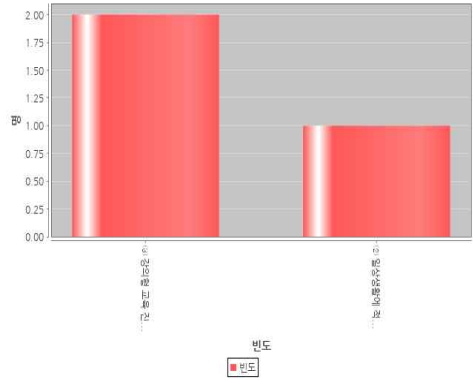


10-10. 부모교육이 도움이 되지 못하였다면 그 이유는 무엇입니까?(복수응답 가능)

(단위: 명,%)

구분	빈도	비율	순위
③ 강의형 교육 진행 방식	2	66.7	1
② 일상생활에 적용하기에 부족	1	33.3	2
합계	3	100.0	2

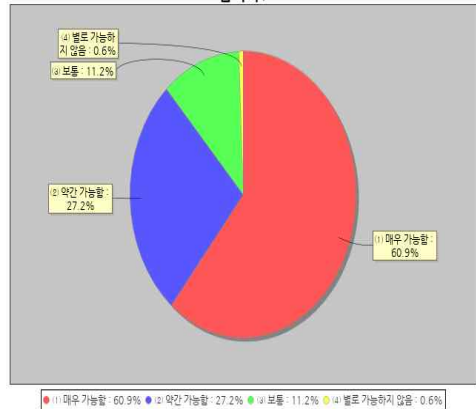
[응답인원:2명][복수선택형질문]부모교육이 도움이 되지 못하였다면 그 이유는 무엇입니까?(복수응답 가능)



10-11. 부모교육 참여 후 교육 내용 실천 가능 정도는 어느 정도입니까?

구분	빈도	비율	항목별환산점수
① 매우 가능함	190	60.9	100
② 약간 가능함	85	27.2	75
③ 보통	35	11.2	50
④ 별로 가능하지 않음	2	0.6	25
합계	312	100.0	0
환산점수	87	0.0	0

[응답인원:312명]부모교육 참여 후 교육 내용 실천 가능 정도는 어느 정도입니까?

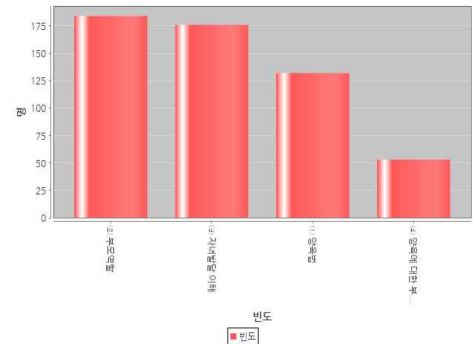


10-12. 부모교육 참여를 통해 가장 향상된 부분은 무엇입니까?(복수응답 가능)

(단위: 명,%)

구분	빈도	비율	순위
② 부모역할	184	33.8	1
③ 자녀발달 이해	176	32.3	2
① 양육법	132	24.2	3
④ 양육에 대한 부담 완화	53	9.7	4
합계	545	100.0	4

[응답인원:312명][복수선택형질문]부모교육 참여를 통해 가장 향상된 부분은 무엇입니까?(복수응답 가능)

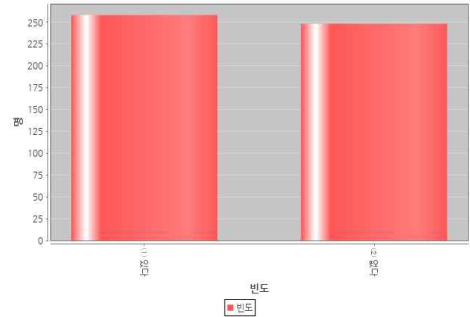


11. 육아종합지원센터에서 진행한 부모-자녀 체험프로그램에 대한 설문입니다.] 귀하는 육아종합지원센터의 부모-자녀 프로그램에 참여한 적이 있습니까?

(단위: 명,%)

구분	빈도	비율	순위
① 있다	258	51.0	1
② 없다	248	49.0	2
합계	506	100.0	2

[응답인원:506명]육아종합지원센터에서 진행한 부모-자녀 체험프로그램에 대한 설문입니다.] 귀하는 육아종합지원센터의 부모-자녀 프로그램에 참여한 적이 있습니까?

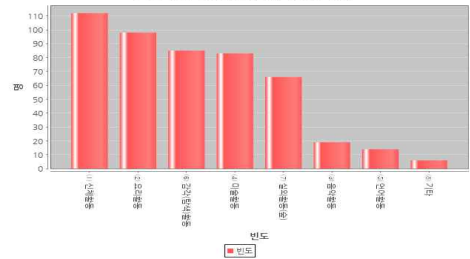


11-1. 참여한 부모-자녀 체험 프로그램을 모두 선택해 주십시오 (복수응답 가능)

(단위: 명,%)

구분	빈도	비율	순위
① 신체활동	112	23.2	1
② 요리활동	98	20.3	2
⑥ 감각(탐색)활동	85	17.6	3
④ 미술활동	83	17.2	4
⑦ 실외활동(숲)	66	13.7	5
③ 음악활동	19	3.9	6
⑤ 언어활동	14	2.9	7
⑧ 기타	6	1.2	8
합계	483	100.0	8

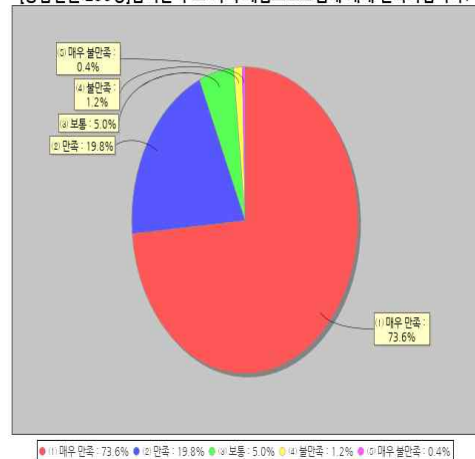
[응답인원:258명]복수선택형질문]참여한 부모-자녀 체험 프로그램을 모두 선택해 주십시오 (복수응답 가능)



11-2. 참여한 부모-자녀 체험프로그램에 대해 만족하십니까?

구분	빈도	비율	항목별환산점수
① 매우 만족	190	73.6	100
② 만족	51	19.8	75
③ 보통	13	5.0	50
④ 불만족	3	1.2	25
⑤ 매우 불만족	1	0.4	0
합계	258	100.0	0
환산점수	91	0.0	0

[응답인원:258명]참여한 부모-자녀 체험프로그램에 대해 만족하십니까?

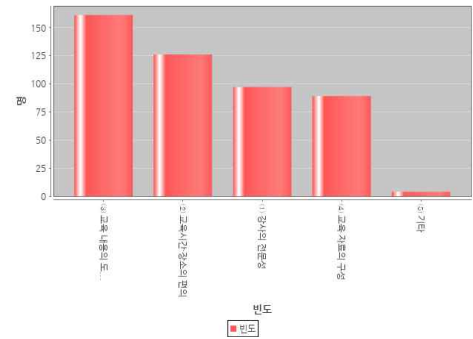


11-3. 부모-자녀 체험프로그램이 만족스러웠다면 그 이유는 무엇입니까? (복수응답 가능)

(단위: 명,%)

구분	빈도	비율	순위
③ 교육 내용의 도움 정도	161	33.8	1
② 교육시간·장소의 편의	126	26.4	2
① 강사의 전문성	97	20.3	3
④ 교육 자료의 구성	89	18.7	4
⑤ 기타	4	0.8	5
합계	477	100.0	5

[응답인원:241명][복수선택형질문]부모-자녀 체험프로그램이 만족스러웠다면 그 이유는 무엇입니까? (복수응답 가능)

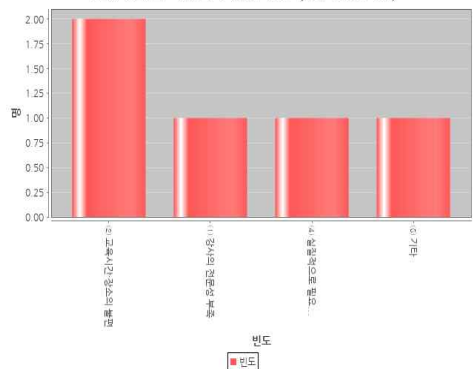


11-4. 부모-자녀 체험프로그램이 만족스럽지 못하였다면 그 이유는 무엇입니까? (복수응답 가능)

(단위: 명,%)

구분	빈도	비율	순위
② 교육시간·장소의 불편	2	40.0	1
① 강사의 전문성 부족	1	20.0	2
④ 실질적으로 필요한 교육내용 부족	1	20.0	2
⑤ 기타	1	20.0	2
합계	5	100.0	2

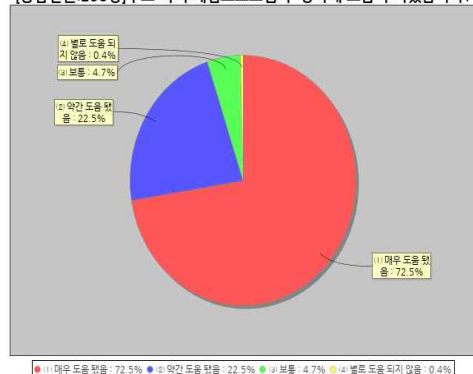
[응답인원:4명][복수선택형질문]부모-자녀 체험프로그램이 만족스럽지 못하였다면 그 이유는 무엇입니까? (복수응답 가능)



11-5. 부모-자녀 체험프로그램이 양육에 도움이 되었습니까?

구분	빈도	비율	항목별환산점수
① 매우 도움 됐음	187	72.5	100
② 약간 도움 됐음	58	22.5	75
③ 보통	12	4.7	50
④ 별로 도움 되지 않음	1	0.4	25
합계	258	100.0	0
환산점수	92	0.0	0

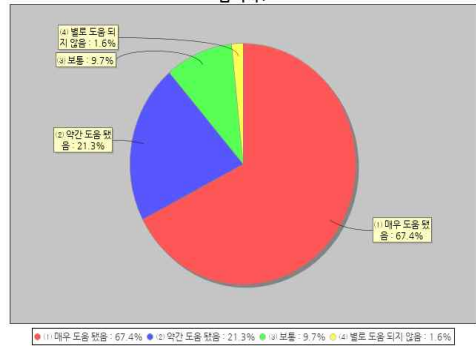
[응답인원:258명]부모-자녀 체험프로그램이 양육에 도움이 되었습니까?



11-6. 부모-자녀 체험프로그램이 육아고민 해소에 도움이 되었습니까?

구분	빈도	비율	항목별환산점수
① 매우 도움 됨	174	67.4	100
② 약간 도움 됨	55	21.3	75
③ 보통	25	9.7	50
④ 별로 도움 되지 않음	4	1.6	25
합계	258	100.0	0
환산점수	89	0.0	0

[응답인원:258명]부모-자녀 체험프로그램이 육아고민해소에 도움이 되었습니까?

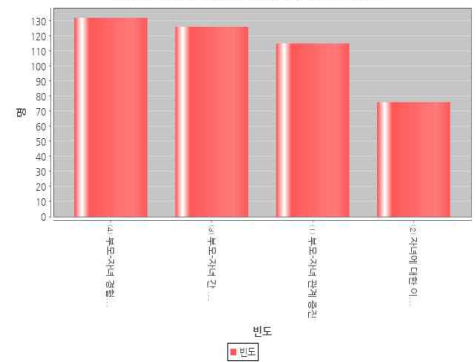


11-7. 부모-자녀 체험프로그램이 도움이 되었다면 그 이유는 무엇입니까? (복수응답 가능)

(단위: 명,%)

구분	빈도	비율	순위
④ 부모-자녀 경험적 즐거움 및 애착 형성	132	29.4	1
③ 부모-자녀 간 상호작용의 질 향상	126	28.1	2
① 부모-자녀 관계 증진	115	25.6	3
② 자녀에 대한 이해 증진	76	16.9	4
합계	449	100.0	4

[응답인원:229명][복수선택형질문]부모-자녀 체험프로그램이 도움이 되었다면 그 이유는 무엇입니까? (복수응답 가능)

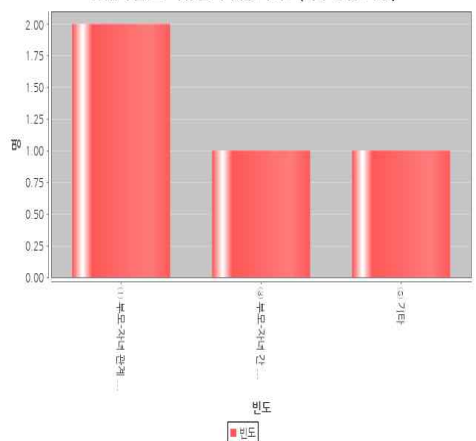


11-8. 부모-자녀 체험프로그램이 도움이 되지 못하였다면 그 이유는 무엇입니까? (복수응답 가능)

(단위: 명,%)

구분	빈도	비율	순위
① 부모-자녀 관계 증진 부족	2	50.0	1
③ 부모-자녀 간 상호작용의 질 향상 부족	1	25.0	2
⑤ 기타	1	25.0	2
합계	4	100.0	2

[응답인원:4명][복수선택형질문]부모-자녀 체험프로그램이 도움이 되지 못하였다면 그 이유는 무엇입니까? (복수응답 가능)

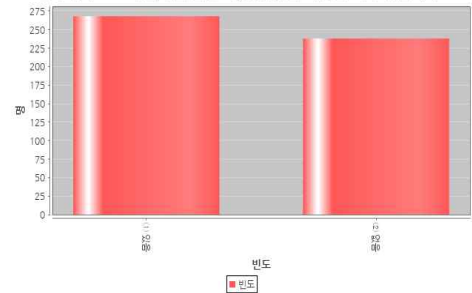


12. [중앙육아종합지원센터 부모교육 온라인 콘텐츠에 대한 설문입니다.] ※ 중앙육아종합지원센터 e-러닝 홈페이지 또는 유튜브 채널 내 탑재된 부모교육 영상(ex.아동학대 예방, 가정 내 양육환경 점검 등)을 시청하신 경우, 아래의 질문에 답해주시기 바랍니다. 귀하는육아종합지원센터의 부모교육 온라인 콘텐츠(동영상)를 시청한 적이 있습니까?

(단위: 명,%)

구분	빈도	비율	순위
① 있음	268	53.0	1
② 없음	238	47.0	2
합계	506	100.0	2

[응답인원:506명][중앙육아종합지원센터 부모교육 온라인 콘텐츠에 대한 설문입니다.] ※ 중앙육아종합지원센터 e-러닝 홈페이지 또는 유튜브 채널 내 탑재된 부모교육 영상(ex.아동학대 예방, 가정 내 양육환경 점검 등)을 시청하신 경우, 아래의 질문에 답해주시기 바랍니다. 귀하는육아종합지원센터의 부모교육 온라인 콘텐츠(동영상)를 시청한 적이 있습니까?

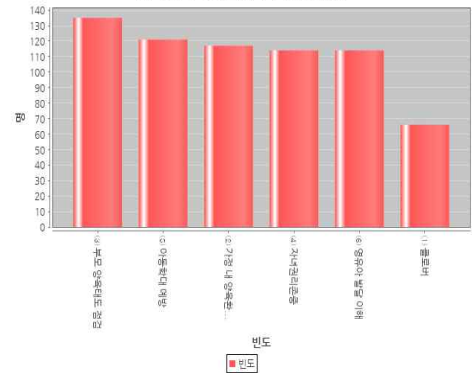


12-1. 시청한 온라인 콘텐츠(동영상)를 모두 선택해 주십시오. (복수응답 가능)

(단위: 명,%)

구분	빈도	비율	순위
③ 부모 양육태도 점검	135	20.2	1
⑤ 아동학대 예방	121	18.1	2
② 가정 내 양육환경 점검	117	17.5	3
④ 자녀권리존중	114	17.1	4
⑥ 영유아 발달 이해	114	17.1	4
① 클로버	66	9.9	6
합계	667	100.0	6

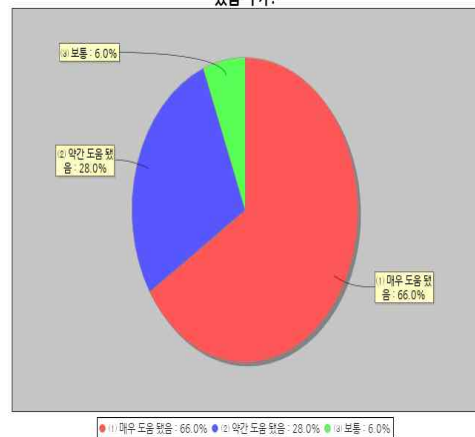
[응답인원:268명][복수선택형질문]시청한 온라인 콘텐츠(동영상)를 모두 선택해 주십시오. (복수응답 가능)



12-2. 부모교육 온라인 콘텐츠(동영상) 시청이 양육에 도움이 되었습니까?

구분	빈도	비율	항목별환산점수
① 매우 도움 됨	177	66.0	100
② 약간 도움 됨	75	28.0	75
③ 보통	16	6.0	50
합계	268	100.0	0
환산점수	90	0.0	0

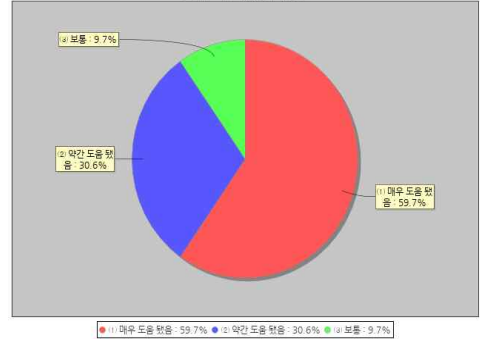
[응답인원:268명]부모교육 온라인 콘텐츠(동영상) 시청이 양육에 도움이 되었습니까?



12-3. 부모교육 온라인 콘텐츠(동영상) 시청이 육아고민 해소에 도움이 되었습니까?

구분	빈도	비율	항목별환산점수
① 매우 도움 됐음	160	59.7	100
② 약간 도움 됐음	82	30.6	75
③ 보통	26	9.7	50
합계	268	100.0	0
환산점수	88	0.0	0

[응답인원:268명]부모교육 온라인 콘텐츠(동영상) 시청이 육아고민 해소에 도움이 되었습니까?

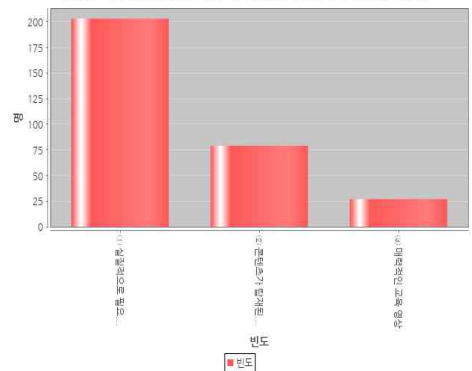


12-4. 부모교육 온라인 콘텐츠(동영상) 시청이 도움이 되었다면 그 이유는 무엇입니까? (복수응답 가능)

(단위: 명,%)

구분	빈도	비율	순위
① 실질적으로 필요한 교육내용	203	65.7	1
② 콘텐츠가 탑재된 사이트의 편리성	79	25.6	2
③ 매력적인 교육 영상	27	8.7	3
합계	309	100.0	3

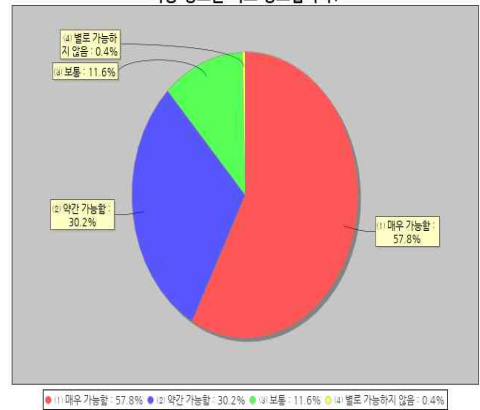
[응답인원:242명][복수선택형질문]부모교육 온라인 콘텐츠(동영상) 시청이 도움이 되었다면 그 이유는 무엇입니까? (복수응답 가능)



12-6. 부모교육 온라인 콘텐츠(동영상) 시청 후 교육 내용 실천 가능 정도는 어느 정도입니까?

구분	빈도	비율	항목별환산점수
① 매우 가능함	155	57.8	100
② 약간 가능함	81	30.2	75
③ 보통	31	11.6	50
④ 별로 가능하지 않음	1	0.4	25
합계	268	100.0	0
환산점수	86	0.0	0

[응답인원:268명]부모교육 온라인 콘텐츠(동영상) 시청 후 교육 내용 실천 가능 정도는 어느 정도입니까?

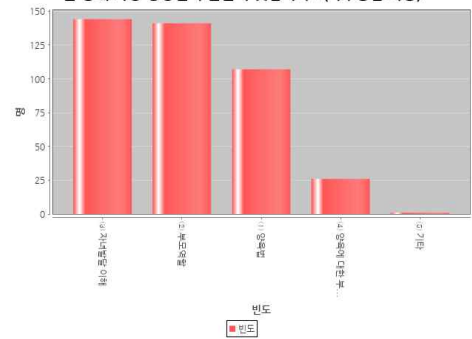


12-7. 부모교육 온라인 콘텐츠(동영상) 시청을 통해 가장 향상된 부분은 무엇입니까? (복수응답 가능)

(단위: 명,%)

구분	빈도	비율	순위
③ 자녀발달 이해	144	34.4	1
② 부모역할	141	33.7	2
① 양육법	107	25.5	3
④ 양육에 대한 부담 완화	26	6.2	4
⑤ 기타	1	0.2	5
합계	419	100.0	5

[응답인원:268명][복수선택형질문]부모교육 온라인 콘텐츠(동영상) 시청을 통해 가장 향상된 부분은 무엇입니까? (복수응답 가능)

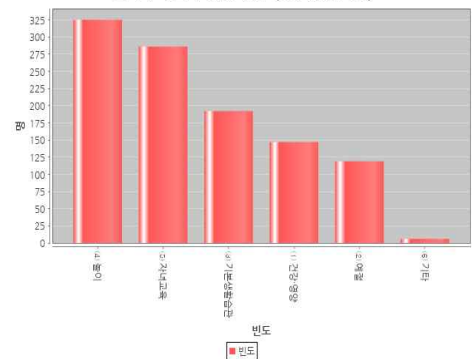


13. 추후 개발되어 탑재되기를 원하는 부모교육 주제는 무엇입니까? (복수응답 가능)

(단위: 명,%)

구분	빈도	비율	순위
④ 놀이	325	30.2	1
⑤ 자녀교육	286	26.6	2
③ 기본생활습관	192	17.9	3
① 건강·영양	147	13.7	4
② 예절	119	11.1	5
⑥ 기타	6	0.6	6
합계	1075	100.0	6

[응답인원:506명][복수선택형질문]추후 개발되어 탑재되기를 원하는 부모교육 주제는 무엇입니까? (복수응답 가능)

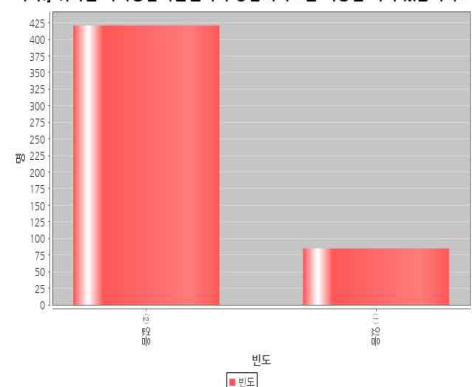


14. [육아종합지원센터에서 진행한 상담서비스에 대한 설문입니다.] 귀하는 육아종합지원센터의 상담서비스를 이용한 적이 있습니까?

(단위: 명,%)

구분	빈도	비율	순위
② 없음	421	83.2	1
① 있음	85	16.8	2
합계	506	100.0	2

[응답인원:506명][육아종합지원센터에서 진행한 상담서비스에 대한 설문입니다.] 귀하는 육아종합지원센터의 상담서비스를 이용한 적이 있습니까?

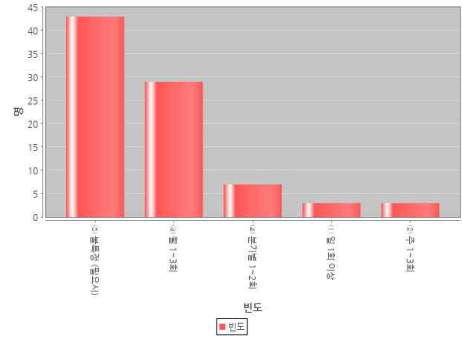


14-1. 육아종합지원센터의 상담서비스를 이용하는 주기는 어느 정도입니까?

(단위: 명,%)

구분	빈도	비율	순위
⑤ 불특정 (필요시)	43	50.6	1
③ 월 1~3회	29	34.1	2
④ 분기별 1~2회	7	8.2	3
① 일 1회 이상	3	3.5	4
② 주 1~3회	3	3.5	4
합계	85	100.0	4

[응답인원:85명]육아종합지원센터의 상담서비스를 이용하는 주기는 어느 정도입니까?

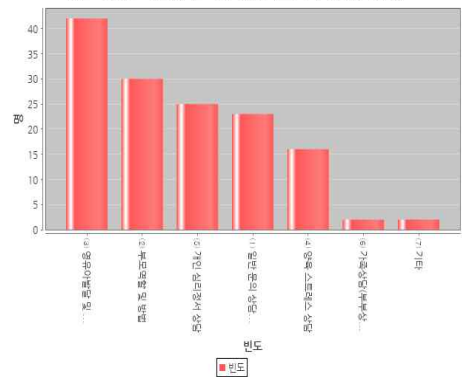


14-2. 육아종합지원센터에서 상담서비스한 내용은 무엇인지 모두 선택해 주십시오. (복수응답 가능)

(단위: 명,%)

구분	빈도	비율	순위
③ 영유아발달 및 문제행동	42	30.0	1
② 부모역할 및 방법	30	21.4	2
⑤ 개인 심리정서 상담	25	17.9	3
① 일반 문의 상담(어린이집 이용 등)	23	16.4	4
④ 양육 스트레스 상담	16	11.4	5
⑥ 가족상담(부부상담 포함)	2	1.4	6
⑦ 기타	2	1.4	6
합계	140	100.0	6

[응답인원:85명][복수선택질문]육아종합지원센터에서 상담서비스한 내용은 무엇인지 모두 선택해 주십시오. (복수응답 가능)

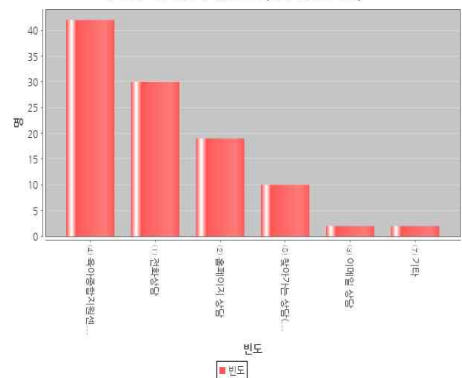


14-3. 상담서비스를 어떤 방법으로 이용하셨는지 모두 선택해 주십시오. (복수응답 가능)

(단위: 명,%)

구분	빈도	비율	순위
④ 육아종합지원센터 방문 상담	42	40.0	1
① 전화상담	30	28.6	2
② 홈페이지 상담	19	18.1	3
⑤ 찾아가는 상담(가정방문 등)	10	9.5	4
③ 이메일 상담	2	1.9	5
⑦ 기타	2	1.9	5
합계	105	100.0	5

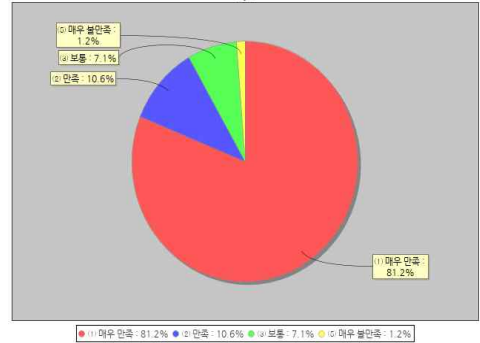
[응답인원:85명][복수선택질문]상담서비스를 어떤 방법으로 이용하셨는지 모두 선택해 주십시오. (복수응답 가능)



14-4. 이용한 육아종합지원센터의 상담서비스에 대해 만족하십니까?

구분	빈도	비율	항목별환산점수
① 매우 만족	69	81.2	100
② 만족	9	10.6	75
③ 보통	6	7.1	50
⑤ 매우 불만족	1	1.2	0
합계	85	100.0	0
환산점수	93	0.0	0

[응답인원:85명]이용한 육아종합지원센터의 상담서비스에 대해 만족하십니까?

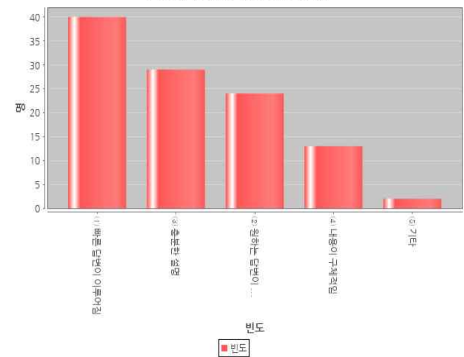


14-5. 상담서비스가 만족스러웠다면 그 이유는 무엇입니까? (복수응답 가능)

(단위: 명,%)

구분	빈도	비율	순위
① 빠른 답변이 이루어짐	40	37.0	1
③ 충분한 설명	29	26.9	2
② 원하는 답변이 이루어짐	24	22.2	3
④ 내용이 구체적임	13	12.0	4
⑤ 기타	2	1.9	5
합계	108	100.0	5

[응답인원:78명][복수선택형질문]상담서비스가 만족스러웠다면 그 이유는 무엇입니까? (복수응답 가능)

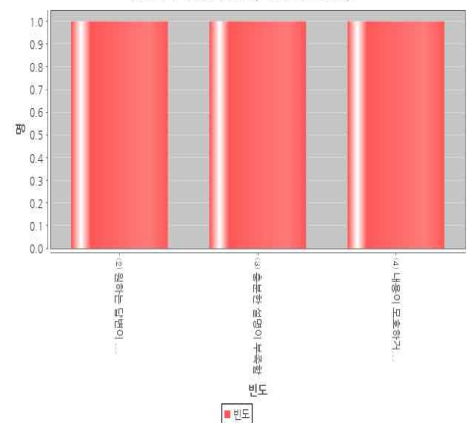


14-6. 상담서비스가 만족스럽지 못하였다면 그 이유는 무엇입니까? (복수응답 가능)

(단위: 명,%)

구분	빈도	비율	순위
② 원하는 답변이 아닌 경우가 있음	1	33.3	1
③ 충분한 설명이 부족함	1	33.3	1
④ 내용이 모호하거나 형식적임	1	33.3	1
합계	3	100.0	1

[응답인원:1명][복수선택형질문]상담서비스가 만족스럽지 못하였다면 그 이유는 무엇입니까? (복수응답 가능)

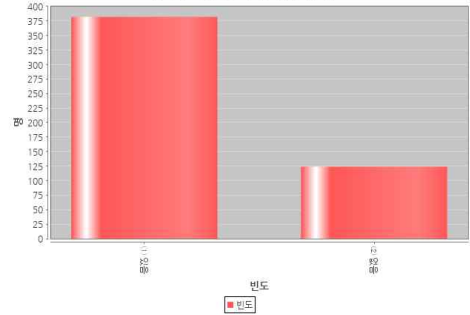


15. [육아종합지원센터에서 진행한 장난감 및 도서대여 서비스에 대한 설문입니다.] 귀하는 육아종합지원센터의 장난감 및 도서대여 서비스를 이용한 적이 있습니까?

(단위: 명,%)

구분	빈도	비율	순위
① 있음	382	75.5	1
② 없음	124	24.5	2
합계	506	100.0	2

[응답인원:506명]육아종합지원센터에서 진행한 장난감 및 도서대여 서비스에 대한 설문입니다. 귀하는 육아종합지원센터의 장난감 및 도서대여 서비스를 이용한 적이 있습니까?

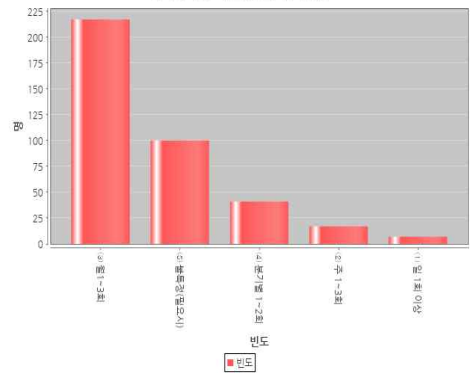


15-1. 육아종합지원센터의 장난감 및 도서대여 서비스를 이용하는 주기는 어느 정도입니까?

(단위: 명,%)

구분	빈도	비율	순위
③ 월1~3회	217	56.8	1
⑤ 불특정(필요시)	100	26.2	2
④ 분기별 1~2회	41	10.7	3
② 주 1~3회	17	4.5	4
① 일 1회 이상	7	1.8	5
합계	382	100.0	5

[응답인원:382명]육아종합지원센터의 장난감 및 도서대여 서비스를 이용하는 주기는 어느 정도입니까?

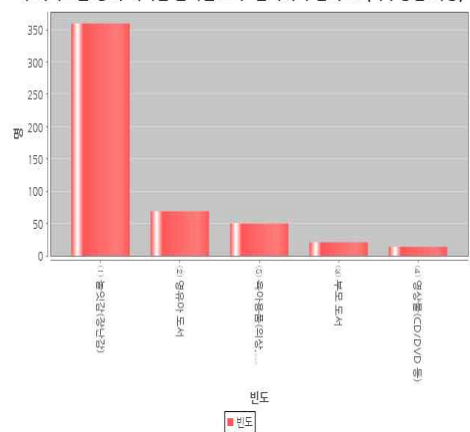


15-2. 육아종합지원센터의 장난감 및 도서대여 서비스를 통해 대여한 품목을 모두 선택해 주십시오. (복수응답 가능)

(단위: 명,%)

구분	빈도	비율	순위
① 놀잇감(장난감)	360	70.0	1
② 영유아 도서	69	13.4	2
⑤ 육아용품(의상, 돌상대여 등)	50	9.7	3
③ 부모 도서	21	4.1	4
④ 영상물(CD/DVD 등)	14	2.7	5
합계	514	100.0	5

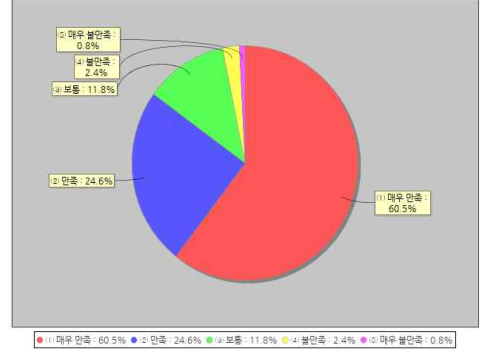
[응답인원:382명][복수선택형질문]육아종합지원센터의 장난감 및 도서대여 서비스를 통해 대여한 품목을 모두 선택해 주십시오. (복수응답 가능)



15-3. 이용한 장난감 및 도서대여 서비스에 만족하십니까?

구분	빈도	비율	항목별환산점수
① 매우 만족	231	60.5	100
② 만족	94	24.6	75
③ 보통	45	11.8	50
④ 불만족	9	2.4	25
⑤ 매우 불만족	3	0.8	0
합계	382	100.0	0
환산점수	85	0.0	0

[응답인원:382명]이용한 장난감 및 도서대여 서비스에 만족하십니까?

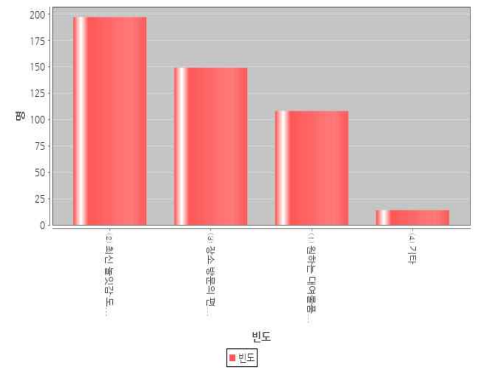


15-4. 이용한 장난감 및 도서대여 서비스가 만족스러웠다면 그 이유는 무엇입니까? (복수응답 가능)

(단위: 명,%)

구분	빈도	비율	순위
② 최신 놀잇감·도서 업데이트	197	42.1	1
③ 장소 방문의 편의(위치, 주차 등)	149	31.8	2
① 원하는 대여물품의 넉넉한 수량	108	23.1	3
④ 기타	14	3.0	4
합계	468	100.0	4

[응답인원:325명][복수선택형질문]이용한 장난감 및 도서대여 서비스가 만족스러웠다면 그 이유는 무엇입니까? (복수응답 가능)

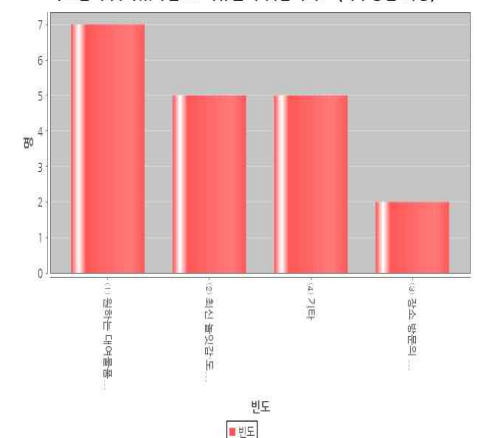


15-5. 이용한 장난감 및 도서대여 서비스가 만족스럽지 못하였다면 그 이유는 무엇입니까? (복수응답 가능)

(단위: 명,%)

구분	빈도	비율	순위
① 원하는 대여물품의 수량 부족	7	36.8	1
② 최신 놀잇감·도서 업데이트 필요	5	26.3	2
④ 기타	5	26.3	2
③ 장소 방문의 불편함(위치, 주차 등)	2	10.5	4
합계	19	100.0	4

[응답인원:12명][복수선택형질문]이용한 장난감 및 도서대여 서비스가 만족스럽지 못하였다면 그 이유는 무엇입니까? (복수응답 가능)

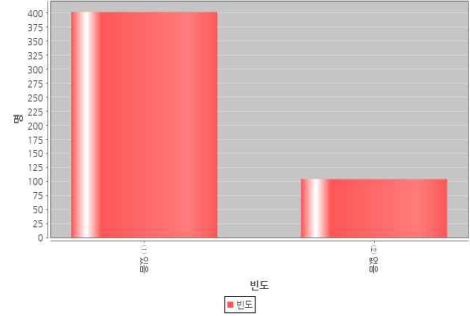


16. [육아종합지원센터에서 진행한 놀이(체험)실 서비스에 대한 설문입니다. 귀하는 육아종합지원센터의 놀이(체험)실을 이용한 적이 있습니까?

(단위: 명,%)

구분	빈도	비율	순위
① 있음	402	79.4	1
② 없음	104	20.6	2
합계	506	100.0	2

[응답인원:506명][육아종합지원센터에서 진행한 놀이(체험)실 서비스에 대한 설문입니다. 귀하는 육아종합지원센터의 놀이(체험)실을 이용한 적이 있습니까?

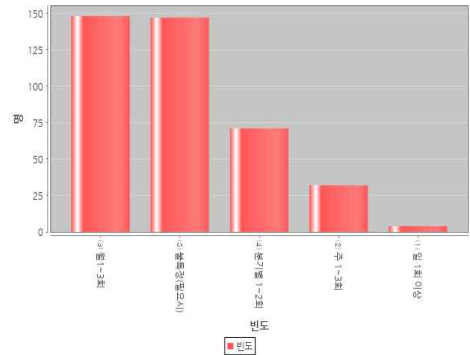


16-1. 육아종합지원센터의 놀이(체험)실을 이용하는 주기는 어느 정도입니까?

(단위: 명,%)

구분	빈도	비율	순위
③ 월1~3회	148	36.8	1
⑤ 불특정(필요시)	147	36.6	2
④ 분기별 1~2회	71	17.7	3
② 주 1~3회	32	8.0	4
① 일 1회 이상	4	1.0	5
합계	402	100.0	5

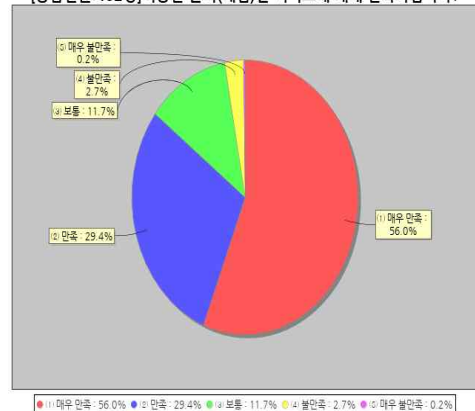
[응답인원:402명]육아종합지원센터의 놀이(체험)실을 이용하는 주기는 어느 정도입니까?



16-2. 이용한 놀이(체험)실 서비스에 대해 만족하십니까?

구분	빈도	비율	항목별환산점수
① 매우 만족	225	56.0	100
② 만족	118	29.4	75
③ 보통	47	11.7	50
④ 불만족	11	2.7	25
⑤ 매우 불만족	1	0.2	0
합계	402	100.0	0
환산점수	85	0.0	0

[응답인원:402명]이용한 놀이(체험)실 서비스에 대해 만족하십니까?

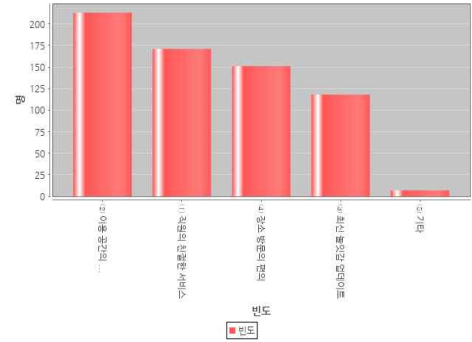


16-3. 놀이(체험)실 서비스에 만족스러웠다면 그 이유는 무엇입니까? (복수응답 가능)

(단위: 명,%)

구분	빈도	비율	순위
② 이용 공간의 위생적인 환경	213	32.3	1
① 직원의 친절한 서비스	171	25.9	2
④ 장소 방문의 편의	151	22.9	3
③ 최신 놀잇감 업데이트	118	17.9	4
⑤ 기타	7	1.1	5
합계	660	100.0	5

[응답인원:343명][복수선택형질문]놀이(체험)실 서비스에 만족스러웠다면 그 이유는 무엇입니까? (복수응답 가능)



16-4. 놀이(체험)실 서비스에 만족스럽지 못하였다면 그 이유는 무엇입니까? (복수응답 가능)

(단위: 명,%)

구분	빈도	비율	순위
⑤ 기타	7	53.8	1
③ 최신 놀잇감 업데이트 필요	3	23.1	2
④ 장소 방문의 편의성 낮음	1	7.7	3
① 직원의 서비스 불만족	1	7.7	3
② 이용 공간의 비위생적인 환경	1	7.7	3
합계	13	100.0	3

[응답인원:12명][복수선택형질문]놀이(체험)실 서비스에 만족스럽지 못하였다면 그 이유는 무엇입니까? (복수응답 가능)

