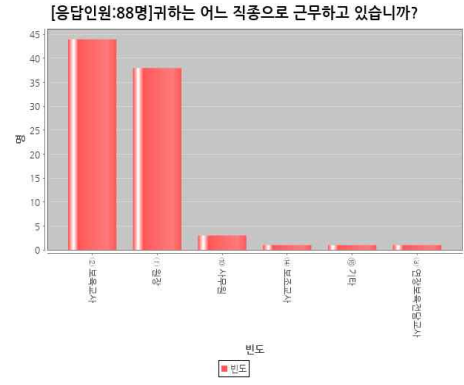


2024년 경상북도육아종합지원센터 이용자 만족도 조사 분석결과

[어린이집용-참여인원: 88명]

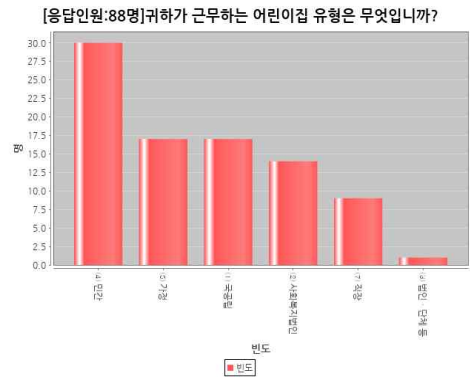
1. 귀하는 어느 직종으로 근무하고 있습니까? (단위: 명,%)

구분	빈도	비율	순위
② 보육교사	44	50.0	1
① 원장	38	43.2	2
⑩ 사무원	3	3.4	3
⑭ 보조교사	1	1.1	4
⑯ 기타	1	1.1	4
③ 연장보육전담교사	1	1.1	4
합계	88	100.0	4



2. 귀하가 근무하는 어린이집 유형은 무엇입니까? (단위: 명,%)

구분	빈도	비율	순위
④ 민간	30	34.1	1
⑤ 가정	17	19.3	2
① 국공립	17	19.3	2
② 사회복지법인	14	15.9	4
⑦ 직장	9	10.2	5
③ 법인·단체 등	1	1.1	6
합계	88	100.0	6



3. 귀하의 보육 경력은 어떻게 되십니까? (단위: 명,%)

구분	빈도	비율	순위
⑤ 10년 이상	54	61.4	1
④ 5년 이상 ~10년 미만	18	20.5	2
③ 3년 이상 ~ 5년 미만	10	11.4	3
② 1년 이상 ~ 3년 미만	5	5.7	4
① 1년 미만	1	1.1	5
합계	88	100.0	5

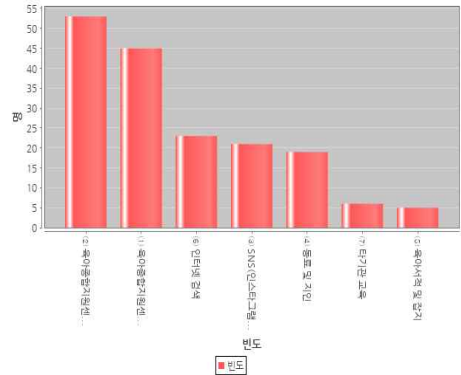


4. 귀하가 보육에 대한 정보를 주로 취득하는 곳은 어디입니까? (복수응답 가능)

(단위: 명,%)

구분	빈도	비율	순위
② 육아종합지원센터 교육 및 행사	53	30.8	1
① 육아종합지원센터 홈페이지	45	26.2	2
⑥ 인터넷 검색	23	13.4	3
③ SNS(인스타그램, 블로그, 카페, 유튜브 등)	21	12.2	4
④ 동료 및 지인	19	11.0	5
⑦ 타기관 교육	6	3.5	6
⑤ 육아서적 및 잡지	5	2.9	7
합계	172	100.0	7

[응답인원:88명][복수선택형질문]귀하가 보육에 대한 정보를 주로 취득하는 곳은 어디입니까? (복수응답 가능)

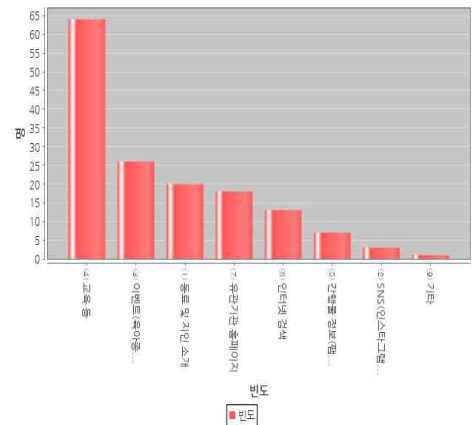


5. 귀하는 육아종합지원센터를 어떤 경로로 알게 되었습니까? 모두 선택해주시요. (복수응답 가능)

(단위: 명,%)

구분	빈도	비율	순위
④ 교육 등	64	42.1	1
③ 이벤트(육아종합지원센터 주최)	26	17.1	2
① 동료 및 지인 소개	20	13.2	3
⑦ 유관기관 홈페이지	18	11.8	4
⑧ 인터넷 검색	13	8.6	5
⑤ 간행물 정보(팸플릿 또는 홍보지)	7	4.6	6
② SNS(인스타그램, 블로그, 카페 등)	3	2.0	7
⑨ 기타	1	0.7	8
합계	152	100.0	8

[응답인원:88명][복수선택형질문]귀하는 육아종합지원센터를 어떤 경로로 알게 되었습니까? 모두 선택해주시요. (복수응답 가능)

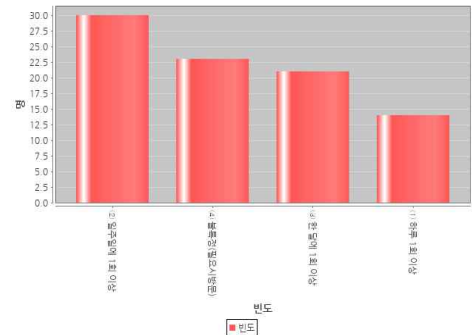


6. [홈페이지 이용에 대한 설문입니다.] 귀하가 육아종합지원센터 홈페이지를 방문하는 주기는 어느 정도입니까?

(단위: 명,%)

구분	빈도	비율	순위
② 일주일에 1회 이상	30	34.1	1
④ 불특정(필요시방문)	23	26.1	2
③ 한 달에 1회 이상	21	23.9	3
① 하루 1회 이상	14	15.9	4
합계	88	100.0	4

[응답인원:88명][홈페이지 이용에 대한 설문입니다.] 귀하가 육아종합지원센터 홈페이지를 방문하는 주기는 어느 정도입니까?

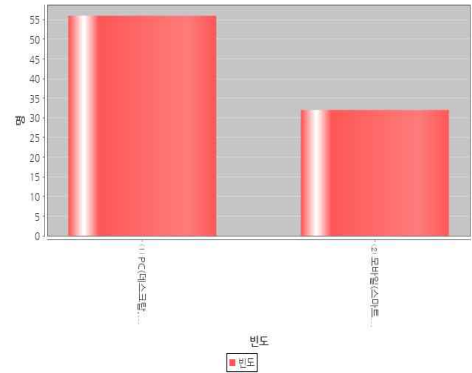


7. 육아종합지원센터 홈페이지에 주로 접속하는 방법은 무엇입니까?

(단위: 명,%)

구분	빈도	비율	순위
① PC(데스크탑, 노트북)	56	63.6	1
② 모바일(스마트폰 또는 태블릿)	32	36.4	2
합계	88	100.0	2

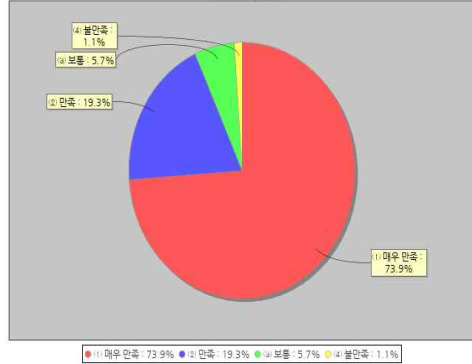
[응답인원:88명]육아종합지원센터 홈페이지에 주로 접속하는 방법은 무엇입니까?



8. 육아종합지원센터 홈페이지 서비스에 대해 전반적으로 만족하십니까?

구분	빈도	비율	항목별환산점수
① 매우 만족	65	73.9	100
② 만족	17	19.3	75
③ 보통	5	5.7	50
④ 불만족	1	1.1	25
합계	88	100.0	0
환산점수	91	0.0	0

[응답인원:88명]육아종합지원센터 홈페이지 서비스에 대해 전반적으로 만족하십니까?

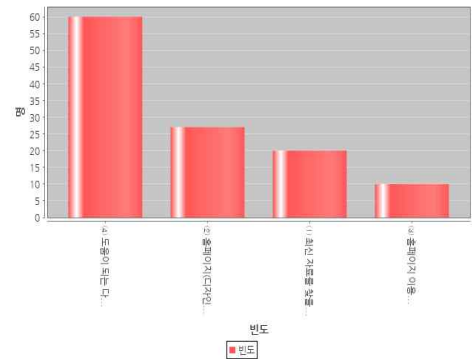


8-1. 만족하였다면 그 이유는 무엇입니까? (복수응답 가능)

(단위: 명,%)

구분	빈도	비율	순위
④ 도움이 되는 다양한 정보가 탑재되어 있다	60	51.3	1
② 홈페이지(디자인, 구성, 기능 등)가 이용하기 쉽게 구성되어 있다	27	23.1	2
① 최신 자료를 찾을 수 있다	20	17.1	3
③ 홈페이지 이용 속도가 빠르다	10	8.5	4
합계	117	100.0	4

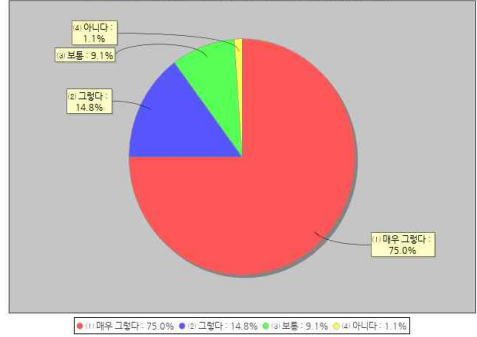
[응답인원:82명][복수선택형질문]만족하였다면 그 이유는 무엇입니까? (복수응답 가능)



9. 육아종합지원센터 홈페이지에서 제공하는 어린이집 지원 서비스가 귀하의 역할 수행에 도움이 되었습니까?

구분	빈도	비율	항목별환산점수
① 매우 그렇다	66	75.0	100
② 그렇다	13	14.8	75
③ 보통	8	9.1	50
④ 아니다	1	1.1	25
합계	88	100.0	0
환산점수	91	0.0	0

[응답인원:88명]육아종합지원센터 홈페이지에서 제공하는 어린이집 지원 서비스가 귀하의 역할 수행에 도움이 되었습니까?

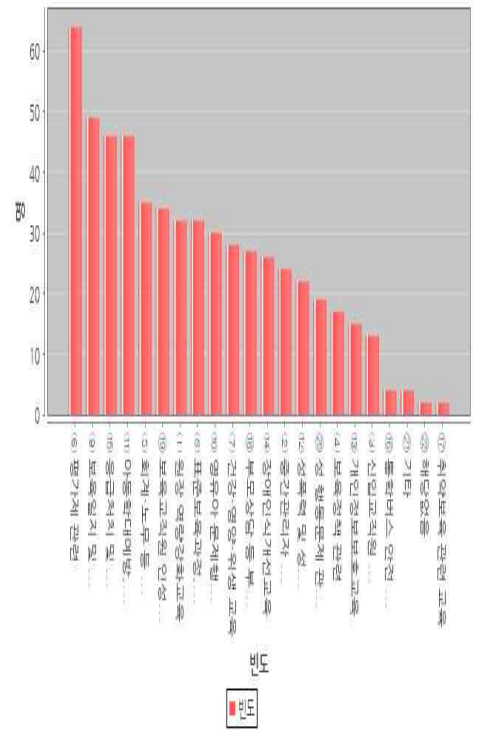


10. [육아종합지원센터에서 진행한 보육교직원 교육에 대한 설문입니다.] 참여한 보육교직원 교육을 모두 선택해 주십시오. (복수응답 가능)

(단위: 명,%)

구분	빈도	비율	순위
⑥ 평가제 관련	64	11.2	1
⑨ 보육일지 및 관찰일지 작성법(관찰 및 평가)	49	8.6	2
⑮ 응급처치 및 심폐소생술 교육	46	8.1	3
⑪ 아동학대예방, 신고의무자교육	46	8.1	3
⑤ 회계·노무 등 운영관련 교육	35	6.1	5
⑲ 보육교직원 인성, 직무스트레스 관련 교육	34	6.0	6
① 원장 역량강화교육	32	5.6	7
⑧ 표준보육과정, 개정누리과정	32	5.6	7
⑩ 영유아 문제행동 지도방법	30	5.3	9
⑦ 건강·영양·위생 교육	28	4.9	10
⑱ 부모상담 등 부모 관련교육	27	4.7	11
⑭ 장애인식개선교육	26	4.6	12
② 중간관리자 역량강화	24	4.2	13
⑫ 성폭력 및 성희롱예방	22	3.9	14
⑳ 성 행동문제 관리·대응 교육	19	3.3	15
④ 보육정책 관련	17	3.0	16
⑬ 개인정보보호교육	15	2.6	17
③ 신입교직원 역량강화교육	13	2.3	18
⑯ 통학버스 안전 관련 교육	4	0.7	19
㉑ 기타	4	0.7	19
㉒ 해당없음	2	0.4	21
⑰ 취약보육 관련 교육	2	0.4	21
합계	571	100.0	21

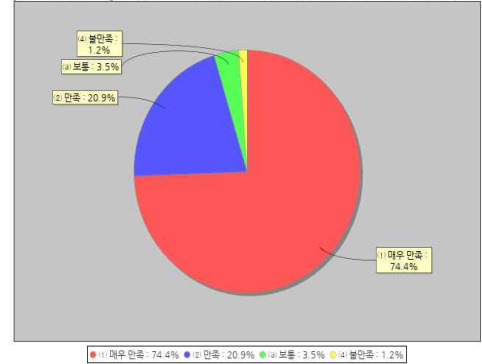
[응답인원:88명][복수선택형질문]육아종합지원센터에서 진행한 보육교직원 교육에 대한 설문입니다.] 참여한 보육교직원 교육을 모두 선택해 주십시오. (복수응답 가능)



10-1. 참여한 보육교직원 교육에 대해 전반적으로 만족하십니까?

구분	빈도	비율	항목별환산점수
① 매우 만족	64	74.4	100
② 만족	18	20.9	75
③ 보통	3	3.5	50
④ 불만족	1	1.2	25
합계	86	100.0	0
환산점수	92	0.0	0

[응답인원:86명]참여한 보육교직원 교육에 대해 전반적으로 만족하십니까?

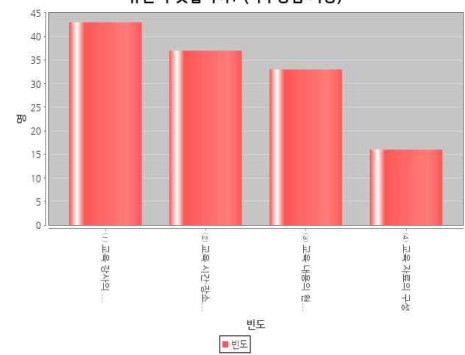


10-2. 보육교직원 교육이 만족스러웠다면 그 이유는 무엇입니까? (복수응답 가능)

(단위: 명,%)

구분	빈도	비율	순위
① 교육 강사의 전문적인 강의 진행 능력	43	33.3	1
② 교육 시간·장소·안내사항 등 교육 운영 방식	37	28.7	2
③ 교육 내용의 현업 적용 효과	33	25.6	3
④ 교육 자료의 구성	16	12.4	4
합계	129	100.0	4

[응답인원:82명][복수선택형질문]보육교직원 교육이 만족스러웠다면 그 이유는 무엇입니까? (복수응답 가능)

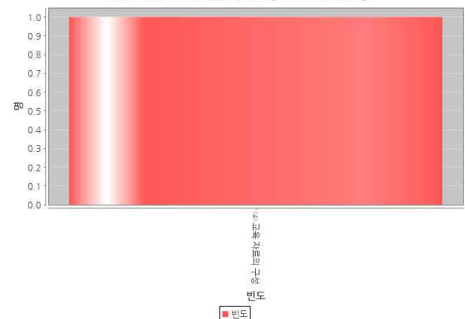


10-3. 보육교직원 교육이 만족스럽지 못하였다면 그 이유는 무엇입니까? (복수응답 가능)

(단위: 명,%)

구분	빈도	비율	순위
④ 교육 자료의 구성	1	100.0	1
합계	1	100.0	1

[응답인원:1명][복수선택형질문]보육교직원 교육이 만족스럽지 못하였다면 그 이유는 무엇입니까? (복수응답 가능)

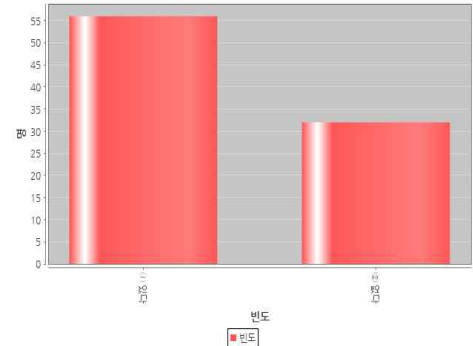


11. [육아종합지원센터에서 진행한 어린이집 보육컨설팅(보육과정, 평가제, 재무회계)에 대한 설문입니다.] 귀하는 육아종합지원센터에서 운영 중인 어린이집 보육컨설팅에 참여한 적이 있습니까?

(단위: 명,%)

구분	빈도	비율	순위
① 있다	56	63.6	1
② 없다	32	36.4	2
합계	88	100.0	2

[응답인원:88명][육아종합지원센터에서 진행한 어린이집 보육컨설팅(보육과정, 평가제, 재무회계)에 대한 설문입니다.] 귀하는 육아종합지원센터에서 운영 중인 어린이집 보육컨설팅에 참여한 적이 있습니까?

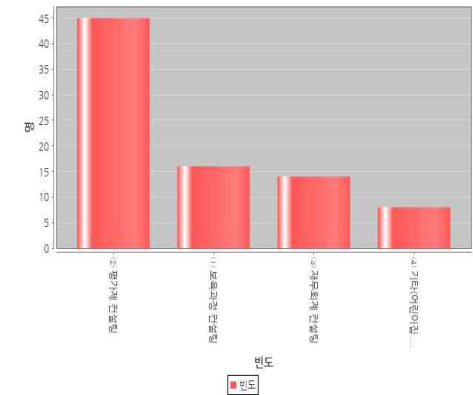


11-1. 참여한 어린이집 보육컨설팅을 모두 선택해 주십시오. (복수응답 가능)

(단위: 명,%)

구분	빈도	비율	순위
② 평가제 컨설팅	45	54.2	1
① 보육과정 컨설팅	16	19.3	2
③ 재무회계 컨설팅	14	16.9	3
④ 기타(어린이집 운영 등)	8	9.6	4
합계	83	100.0	4

[응답인원:56명][복수선택형질문]참여한 어린이집 보육컨설팅을 모두 선택해 주십시오. (복수응답 가능)

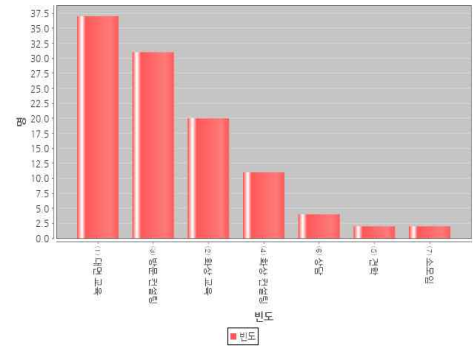


11-2. 보육컨설팅에 참여한 경우, 참여 방법을 모두 선택해 주십시오. (복수응답 가능)

(단위: 명,%)

구분	빈도	비율	순위
① 대면 교육	37	34.6	1
③ 방문 컨설팅	31	29.0	2
② 화상 교육	20	18.7	3
④ 화상 컨설팅	11	10.3	4
⑥ 상담	4	3.7	5
⑤ 견학	2	1.9	6
⑦ 소모임	2	1.9	6
합계	107	100.0	6

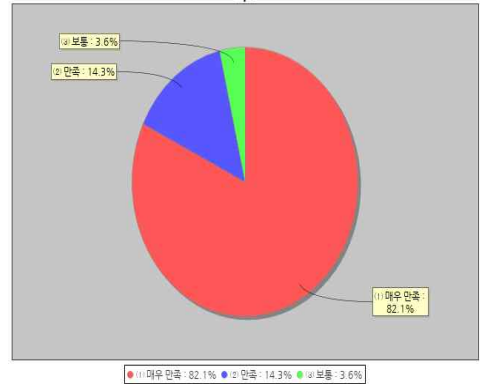
[응답인원:56명][복수선택형질문]보육컨설팅에 참여한 경우, 참여 방법을 모두 선택해 주십시오. (복수응답 가능)



11-3. 참여한 어린이집 보육컨설팅에 대해 어느 정도 만족하십니까?

구분	빈도	비율	항목별환산점수
① 매우 만족	46	82.1	100
② 만족	8	14.3	75
③ 보통	2	3.6	50
합계	56	100.0	0
환산점수	95	0.0	0

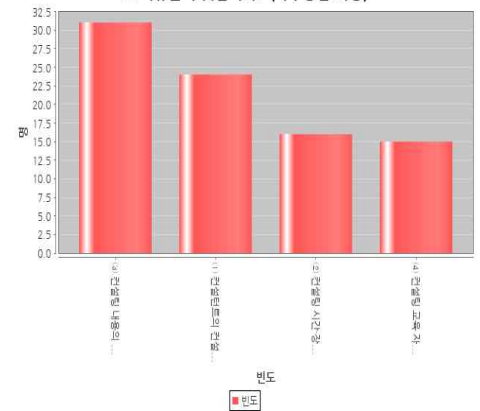
[응답인원:56명]참여한 어린이집 보육컨설팅에 대해 어느 정도 만족하십니까?



11-4. 어린이집 보육컨설팅이 만족스러웠다면 그 이유는 무엇입니까? (복수응답 가능) (단위: 명,%)

구분	빈도	비율	순위
③ 컨설팅 내용의 현업 적용 효과	31	36.0	1
① 컨설팅팀의 컨설팅 진행 과정과 태도	24	27.9	2
② 컨설팅 시간·장소·안내사항 등 컨설팅 운영 방식	16	18.6	3
④ 컨설팅 교육 자료의 구성	15	17.4	4
합계	86	100.0	4

[응답인원:54명][복수선택형질문]어린이집 보육컨설팅이 만족스러웠다면 그 이유는 무엇입니까? (복수응답 가능)

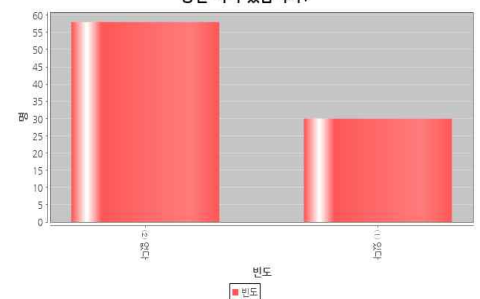


12. [육아종합지원센터에서 진행한 보육교직원 상담에 대한 설문입니다.] ※ 보육교직원 상담(T.e.e.움)은 육아종합지원센터에서 시행하는 보육교직원 심리상담 서비스로 보육교직원의 정서적·심리적 안정을 지원하는 상담 사업입니다. 귀하는 육아종합지원센터의 보육교직원 상담을 이용한 적이 있습니까?

(단위: 명,%)

구분	빈도	비율	순위
② 없다	58	65.9	1
① 있다	30	34.1	2
합계	88	100.0	2

[응답인원:88명][육아종합지원센터에서 진행한 보육교직원 상담에 대한 설문입니다.] ※ 보육교직원 상담(T.e.e.움)은 육아종합지원센터에서 시행하는 보육교직원 심리상담 서비스로 보육교직원의 정서적·심리적 안정을 지원하는 상담 사업입니다. 귀하는 육아종합지원센터의 보육교직원 상담을 이용한 적이 있습니까?

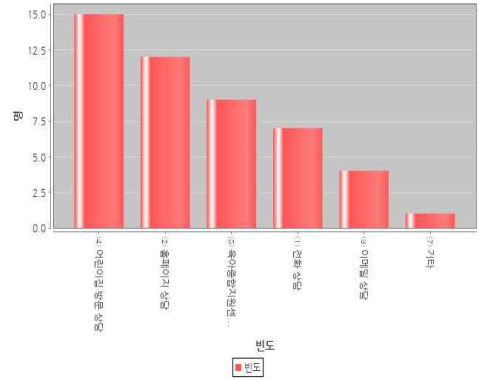


12-1. 어떤 방법으로 상담을 이용하였습니까? 모두 선택해 주십시오. (복수응답 가능)

(단위: 명,%)

구분	빈도	비율	순위
④ 어린이집 방문 상담	15	31.3	1
② 홈페이지 상담	12	25.0	2
⑤ 육아종합지원센터 방문 상담	9	18.8	3
① 전화 상담	7	14.6	4
③ 이메일 상담	4	8.3	5
⑦ 기타	1	2.1	6
합계	48	100.0	6

[응답인원:30명][복수선택형질문]어떤 방법으로 상담을 이용하였습니까? 모두 선택해 주십시오. (복수응답 가능)

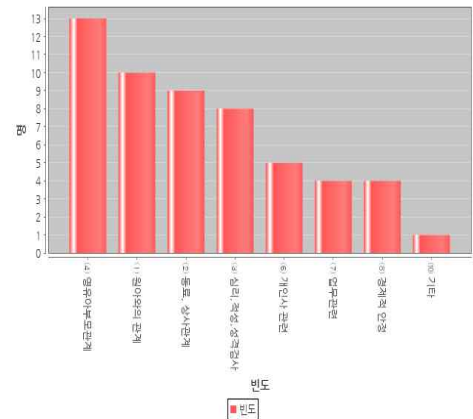


12-2. 어떤 내용으로 상담을 진행하였습니까? (복수응답 가능)

(단위: 명,%)

구분	빈도	비율	순위
④ 영유아부모관계	13	24.1	1
① 원아와의 관계	10	18.5	2
② 동료, 상사관계	9	16.7	3
③ 심리,적성,성격검사	8	14.8	4
⑥ 개인사 관련	5	9.3	5
⑦ 업무관련	4	7.4	6
⑧ 경제적 안정	4	7.4	6
⑩ 기타	1	1.9	8
합계	54	100.0	8

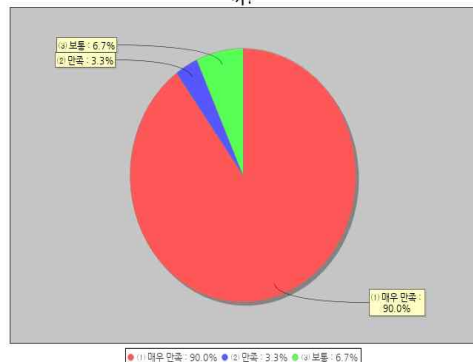
[응답인원:30명][복수선택형질문]어떤 내용으로 상담을 진행하였습니까? (복수응답 가능)



12-3. 육아종합지원센터의 보육교직원 상담에 대해 만족하십니까?

구분	빈도	비율	항목별환산점수
① 매우 만족	27	90.0	100
② 만족	1	3.3	75
③ 보통	2	6.7	50
합계	30	100.0	0
환산점수	96	0.0	0

[응답인원:30명]육아종합지원센터의 보육교직원 상담에 대해 만족하십니까?

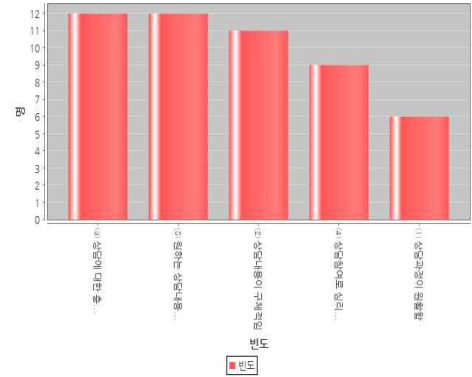


12-4. 보육교직원 상담이 만족스러웠다면 그 이유는 무엇입니까? (복수응답 가능)

(단위: 명,%)

구분	빈도	비율	순위
③ 상담에 대한 충분한 설명이 이루어짐	12	24.0	1
⑤ 원하는 상담내용에 대한 상담	12	24.0	1
② 상담내용이 구체적임	11	22.0	3
④ 상담참여로 심리·정서적 어려움 해소에 도움 됨	9	18.0	4
① 상담과정이 원활함	6	12.0	5
합계	50	100.0	5

[응답인원:28명][복수선택형질문]보육교직원 상담이 만족스러웠다면 그 이유는 무엇입니까? (복수응답 가능)

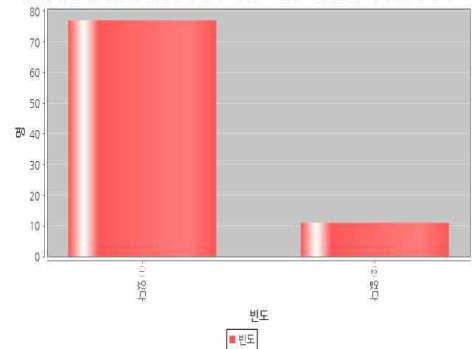


13. [육아종합지원센터에서 진행한 대체교사 지원에 대한 설문입니다.] ※ 대체교사 지원 사업은 보육교사의 연가 사용, 보수교육 참여 등으로 보육업무 공백 발생 시, 대체교사를 지원하여 보육교사 부재를 최소화함으로써 어린이집의 원활한 운영을 지원하는 사업입니다. 귀하의 어린이집에서는 육아종합지원센터에서 대체교사를 지원받은 적이 있습니까?

(단위: 명,%)

구분	빈도	비율	순위
① 있다	77	87.5	1
② 없다	11	12.5	2
합계	88	100.0	2

[응답인원:88명][육아종합지원센터에서 진행한 대체교사 지원에 대한 설문입니다.] ※ 대체교사 지원사업은 보육교사의 연가 사용, 보수교육 참여 등으로 보육업무 공백 발생 시, 대체교사를 지원하여 보육교사 부재를 최소화함으로써 어린이집의 원활한 운영을 지원하는 사업입니다. 귀하의 어린이집에서는 육아종합지원센터에서 대체교사를 지원받은 적이 있습니까?

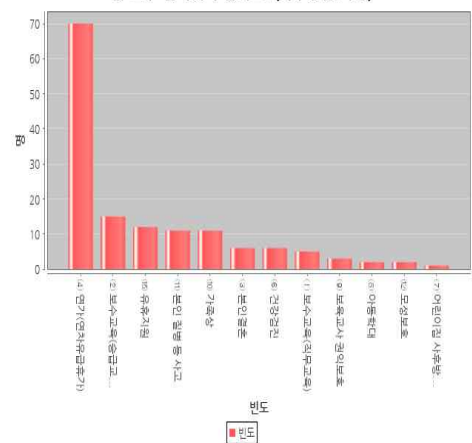


13-1. 이용한 경우, 대체교사 지원을 받은 사유를 모두 선택해 주십시오. (복수응답 가능)

(단위: 명,%)

구분	빈도	비율	순위
④ 연가(연차유급휴가)	70	48.6	1
② 보수교육(승급교육, 원장 사전직무교육)	15	10.4	2
⑮ 휴직지원	12	8.3	3
⑪ 본인 질병 등 사고	11	7.6	4
⑩ 가족상	11	7.6	4
③ 본인결혼	6	4.2	6
⑥ 건강검진	6	4.2	6
① 보수교육(직무교육)	5	3.5	8
⑨ 보육교사 권익보호	3	2.1	9
⑧ 아동학대	2	1.4	10
⑫ 모성보호	2	1.4	10
⑦ 어린이집 사후방문(컨설팅)	1	0.7	12
합계	144	100.0	12

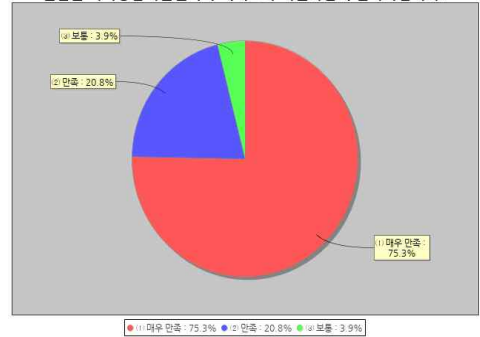
[응답인원:77명][복수선택형질문]이용한 경우, 대체교사 지원을 받은 사유를 모두 선택해 주십시오. (복수응답 가능)



13-2. 보육교사의 연가 사용, 보수교육 참여 등 공백 발생 시 지원받은 육아종합지원센터의 대체교사 지원사업에 만족하십니까?

구분	빈도	비율	항목별환산점수
① 매우 만족	58	75.3	100
② 만족	16	20.8	75
③ 보통	3	3.9	50
합계	77	100.0	0
환산점수	93	0.0	0

[응답인원:77명]보육교사의 연가 사용, 보수교육 참여 등 공백 발생 시 지원받은 육아종합지원센터의 대체교사 지원사업에 만족하십니까?



13-3. 대체교사 지원이 만족스러웠다면 그 이유는 무엇입니까? (복수응답 가능)

(단위: 명,%)

구분	빈도	비율	순위
① 원하는 일정에 지원받음	43	31.2	1
③ 대체교사가 업무를 잘 수행함	41	29.7	2
② 다양한 지원사유로 지원받을 수 있음	20	14.5	3
④ 대체교사 신청 절차, 시스템 사용이 용이함	19	13.8	4
⑤ 대체교사 신청 후 배치 결과를 신속하게 안내받음	15	10.9	5
합계	138	100.0	5

[응답인원:74명][복수선택형질문]대체교사 지원이 만족스러웠다면 그 이유는 무엇입니까? (복수응답 가능)

